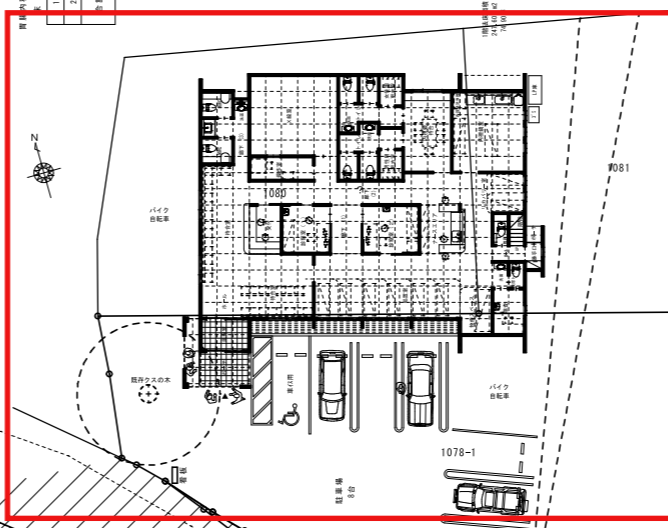


面積	74.95㎡
2階床面積	15.03㎡
合計面積	89.98㎡



建築科 91c-1) 木造2階建て
床面積

1階床面積	161.48 m ²	48.85坪
2階床面積	32.3 m ²	9.8坪
合計面積	193.78 m ²	58.65坪

323-5	246.03 m ²
324-1	517.51 m ²
敷地面積	763.54 m ²
敷地面積	999.54 m ²

316-2
695.56m²

316-2
695.56m²

323-5
381.69m²

323-5
381.69m²

324-3
324-3

325-5

325-1
1697m²

325-6

763.54 m²

999.54 m²
敷地面積

236 m²